



Math, Electric & Electronics, Mechanics
Interdisciplinary Graduate Program, T.M.U.

Interdisciplinary Graduate Program T.M.U.
Math, Electric & Electronics, Mechanics

システム運営部門の紹介

理工横断型人材育成プログラム履修ガイダンス

首都大学東京 大学院 理工学研究科

数理情報科学専攻・電気電子工学専攻・機械工学専攻

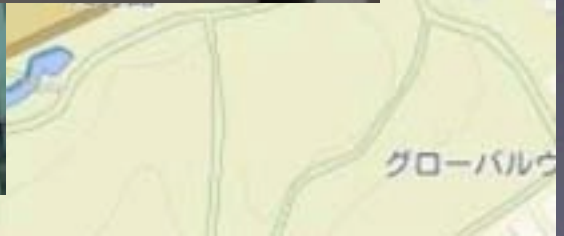
04/07/2010

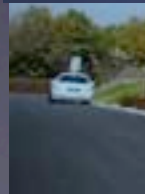
システム運営部門？

- 数電機連携プログラムで皆さんの交流の「場」の構築と利用支援を行います。
- エンカウンタールーム
- 数電機クリニック
- manaba（数電機用SNS）



レーム
室





設備

- マルチタイルドディスプレイ
- パーソナルスパコン(GPGPUクラスシステム)
- 端末用PC, ノートPC
- 液晶ペンタブレット
- 図書
- その他. . .

詳しくはエンカウンタールーム利用のしおりVer.2.1

見て下さい

マルチタイルドディスプレイ



マルチタイトルディスプレイ

マルチタイルドディスプレイ

- ノートPC等を持ち寄り複数のパソコンの画面を同時に出力する事が可能
- OpenGLの直接入力が可能
- CADデータ・その他グラフィックス表示が可能
(Mathematicaにも対応予定)
- 3D表示で多少の没入感あり

パーソナルスパコン

-GPGPUクラスタシステム-





パーソナルスパコン

-GPGPU クラスタシステム-

- ◆ CPU 48 Processor Cores
 - intel Xeon W5590 3.3GHz
- ◆ GPUx6: 1440 Streaming Processor Cores
 - nVidia Tesla C1060
- ◆ 開発環境 : C, C++, Fortran
 - PGIコンパイラ

GPUプログラミングセミナー

- 今年度4回開催を予定
- GPUシステムのプログラミングを初歩から説明
- 1年で応用的なプログラミングを目指す
- 第1回目開催予定
 - 5月11日（火）又は5月12日（水）5・6・7限
- 詳細は4月21日（水）数電機横断セミナー第1で

数電機クリニック

- 博士後期課程のATを中心とした活動
- AT提案の様々な企画
- 数電機の皆さんの様々な相談を受け付けます

活動風景



数電機クリニック・第一回 研究室ツアー 予定表

電気電子工学(パワーエレクトロニクス) & 機械工学(材料力学)

12月17日(木)

13:00 - 13:15 受付(13:00開始)

13:15 - 13:30 開会式(13:15開始)

13:30 - 13:45 開会式(13:30開始)

13:45 - 14:00 開会式(13:45開始)

14:00 - 14:15 開会式(14:00開始)

14:15 - 14:30 開会式(14:15開始)

14:30 - 14:45 開会式(14:30開始)

14:45 - 15:00 開会式(14:45開始)

15:00 - 15:15 開会式(15:00開始)

15:15 - 15:30 開会式(15:15開始)

15:30 - 15:45 開会式(15:30開始)

15:45 - 16:00 開会式(15:45開始)

16:00 - 16:15 開会式(16:00開始)

16:15 - 16:30 開会式(16:15開始)

16:30 - 16:45 開会式(16:30開始)

16:45 - 17:00 開会式(16:45開始)

17:00 - 17:15 開会式(17:00開始)

17:15 - 17:30 開会式(17:15開始)

17:30 - 17:45 開会式(17:30開始)

17:45 - 18:00 開会式(17:45開始)

18:00 - 18:15 開会式(18:00開始)

18:15 - 18:30 開会式(18:15開始)

18:30 - 18:45 開会式(18:30開始)

18:45 - 19:00 開会式(18:45開始)

19:00 - 19:15 開会式(19:00開始)

19:15 - 19:30 開会式(19:15開始)

19:30 - 19:45 開会式(19:30開始)

19:45 - 20:00 開会式(19:45開始)

20:00 - 20:15 開会式(20:00開始)

20:15 - 20:30 開会式(20:15開始)

20:30 - 20:45 開会式(20:30開始)

20:45 - 21:00 開会式(20:45開始)

21:00 - 21:15 開会式(21:00開始)

21:15 - 21:30 開会式(21:15開始)

21:30 - 21:45 開会式(21:30開始)

21:45 - 22:00 開会式(21:45開始)

22:00 - 22:15 開会式(22:00開始)

22:15 - 22:30 開会式(22:15開始)

22:30 - 22:45 開会式(22:30開始)

22:45 - 23:00 開会式(22:45開始)

23:00 - 23:15 開会式(23:00開始)

23:15 - 23:30 開会式(23:15開始)

23:30 - 23:45 開会式(23:30開始)

23:45 - 24:00 開会式(23:45開始)

24:00 - 24:15 開会式(24:00開始)

24:15 - 24:30 開会式(24:15開始)

24:30 - 24:45 開会式(24:30開始)

24:45 - 25:00 開会式(24:45開始)

25:00 - 25:15 開会式(25:00開始)

25:15 - 25:30 開会式(25:15開始)

25:30 - 25:45 開会式(25:30開始)

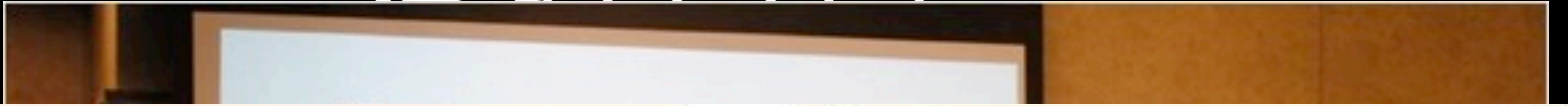
25:45 - 26:00 開会式(25:45開始)

(途中参加・退出OK!)

お気軽にどうぞ!!

電気電子工学部 第一回







小林研究室とは何か??

- 代数幾何学、ミラー対称性
超弦理論のミラー対称性を一つの指針として、Calabi-Yau多様体を中心とする複素多様体及び関連する特異点の幾何を研究している。 Special Lagrangian部分多様体に関連して、代数多様体の実形における実代数幾何の問題にも興味を持っている。
- 学習理論
代数幾何に現れる知識学習について研究している。
- 生物数学
生物学に現れる数学的構造について、主に代数幾何的立場から研究している。

システム運営部門担当者

長谷 和徳(機械工学専攻)

小林 正典(数理情報科学専攻)

渡部 泰明(電気電子工学専攻)

鈴木 敬久(電気電子工学専攻)



Math, Electric & Electronics, Mechanics
Interdisciplinary Graduate Program, T.M.U.

Interdisciplinary Graduate Program, T.M.U.
Math, Electric & Electronics, Mechanics

SNS(manaba)利用案内

理工横断型人材育成プログラム履修ガイダンス

首都大学東京 大学院 理工学研究科

数理情報科学専攻・電気電子工学専攻・機械工学専攻

04/07/2010

はじめに

- 数電機では、SNS（manaba）を使用しています。
- 学生同士、教員と学生間コミュニケーションの手段として大いに活用してください。
- 積極的に利用して下さい。

アカウント

- ユーザアカウント（以後ID）は、数理情報科学専攻、電気電子工学専攻、機械工学専攻に所属する**全ての大学院生に与えられます。**
- 現在ID登録作業中。使用可能になればお知らせします。
- 誰でも**自由にコミュニティを立ちあげ**、質問コーナーで質問が可能です。（後ほど説明します）

特徴

- 使用方法はミクシィなどとほぼ同じです。
- それぞれのコミュニティで適当なスレッドを立てて、連絡・議論ができます。
- コンテンツの共有も自由自在です。また、自分が参加しているコミュニティに書き込みがあるとメールで知らせるリマインダ機能もあります

まずはアクセスしてみましよう

<http://tmu.manaba.jp/ct/login>



- 最初は友達同士の連絡や、質問コミュニティで先輩や先生からに教えてもらったりすることから始めるのがよいと思います。
- 徐々にセミナー内容の希望の議論や、横断的なコミュニティ立ち上げなどに広がっていくことを期待します。

コミュニティへの参加

- コミュニティのメンバーになりたい場合は“**コミュニティに入れてください”というメールを個人IDとともに事務宛*送ってください。

*mem-office@com.eei.metro-u.ac.jp

新しいコミュニティを作る

- 数電機に所属する大学院生・教員は誰でもコミュニティを簡単に立ち上げることができます。授業の質問コミュニティ、ゼミの連絡や演習の情報交換などに、どんどん使ってください。

立ち上げ方



担当者（ゼミ担当者や任意のグループなどの責任者：大学院生または教員）が

- 1) 担当者名、所属
- 2) コミュニティ名
- 3) 利用目的
- 4) 初期参加者ID（追加できます）

をメールまたは文書で連携プログラム事務に提出します。通常当日、遅くとも2日以内に開設されます。

[*mem-office@com.eei.metro-u.ac.jp](mailto:mem-office@com.eei.metro-u.ac.jp)

利用上の注意

- 新規にコミュニティを開設した場合は、必ず“**コミュニティ一覧**”でスレッドを立ち上げ、**アナウンス**してください。
- 使い方は自由ですが、**SNS運用規定を遵守**して利用してください。
- コミュニティを閉じる場合には、責任者がコミュニティで参加者に伝えるとともに事務に連絡してください。

SNSに関する連絡先

- 運用に関する質問： 電気電子工学 渡部泰明（わたなべやすあき） y.watanabe@ieee.org
 - 9号館4F426室、 内線4422
- 一般的な質問： 電気電子工学 鈴木敬久（すずきゆきひさ） y_suzuki@tmu.ac.jp
 - 9号館4F431室、 内線4338